

CO₂変換器 GMD20/GMW22 一般空調向け



壁取付けとダクト取付け、用途に合わせてお選びください。

特長

- 一般空調向けのダクト取付けと壁取付けタイプ
- 出力タイプやオプションで選べる機器構成
- シリコンベースの単光源2波長式NDIRセンサ
- 長期間の安定性
- 小さな温度依存性
- 取り付けは簡単

ダクト取付けタイプGMD20と壁取付けタイプGMW22は、一般空調の制御用に設計されました。どちらも取付けは簡単で、お勧めする校正周期は2年ですので、メンテナンスが低減できます。

ヴァイサラCARBOCAP®

変換器に搭載されているCARBOCAP®センサは、シンプルな構造ですが、測定値の常時補正機能を持った単光源2波長方式のNDIRセンサです。長期間安定で信頼性の高いものとなっています。

センサの温度依存性も小さく、測定精度は水蒸気や多くの化学物質の影響を受けません。

最適な機器構成が選べる

GMD/W20シリーズは単独の発信器としても使用できますが、ビルのエネルギー管理システムに組み込んで使用することもできます。オプションで変換器カバーに表示器付きを選ぶこともできます。ダクト取り付けタイプのGMD20ではGMD20D、壁取り付けタ

イプのGMW22ではGMW22Dとなります。

ダクト取付けタイプのセンサヘッドは、小型のパイプ状なので換気ダクトに小さい穴を空けるだけで取付けることができます。そのため、取付け孔からの空気洩れや測定誤差が生じるリスクも最小限になります。

アナログ出力は標準の4~20mAを含め0~20mA、0~10Vと3種類の出力から選べます。さらにLonWorks®、リレー出力がオプションで用意されています。リレー出力は、表示器付きのユニットには標準で装備されています。

エネルギー効率を改善

CO₂の管理を行うことによって、空気環境を良好に保ちながら、エネルギー効率を改善することができます。メンテナンスや再校正のコストを大幅に節約できます。

技術情報

測定項目

CO ₂	
測定範囲	0~2000ppmCO ₂ 0~5000ppmCO ₂ 0~10000ppmCO ₂ 0~20000ppmCO ₂
25℃、1013hPaにおける精度 (再現性、非直線性、校正不確かさを含む)	± (2%測定範囲 + 2%指示値)
長期安定性	< ±5%FS/2年間
応答時間63%	1分

一般仕様

出力	0~20mA、4~20mA、0~10VDC
オプション出力	リレー出力、 LonWorks® RS232C (シリアルCOMアダプター付き)
推奨外部負荷抵抗	
電流出力	< 500 Ω
電圧出力	> 1k Ω
供給電源	DC24V (DC18~30V)
接続	ネジ端子、ケーブル径0.5~1.5mm ²
消費電力	< 2.5W
ウォームアップタイム	1分 15分 (フルスペック)
使用温度範囲	-5~+45℃
使用湿度範囲	0~85%RH
使用流速範囲 (GMD)	0~10m/s
ハウジング材質	ABSプラスチック
ハウジングクラス (GMD電子回路部)	IP65
質量	
GMD20 (D)	140 g (170 g)
GMW22 (D)	90 g (120 g)

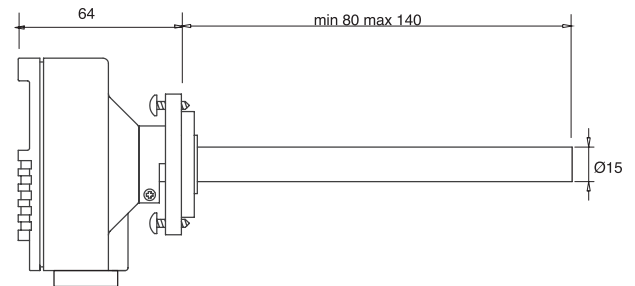
アクセサリ&オプション

表示器/リレー付きGMD20	GMD20D
GMD/W21/22用表示器、リレーオプション	GMI21
リレー出力ユニット	GMR20
LonWorks ユニット	GML20
校正用ソフトウェアキット (FD、シリアルCOMアダプター付き)	19222GM
GM70	GM70 指示計
電磁誘電ノイズ防止対策規格EN61326-1 に適合、一般環境 において	

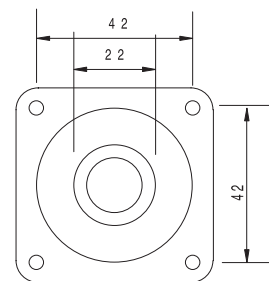
外形図

単位：mm

GMD20/GMD20D



GMD取付けフランジ



GMW22/GMW22D

